

# Gennaio

1 M		Maria SS. Madre di Dio
2 G		S. Basilio vescovo
3 V		S. Genoveffa
4 S	ORGANICO	S. Ermete
5 D		S. Amelia
6 L	VETRO	Epifania del Signore
7 M		S. Luciano, S. Raimondo
8 M	ORGANICO	SS. Massimo e Severino
9 G	PLASTICA	S. Giuliano mar.
10 V	INDIFFERENZIATO	S. Aldo er.
11 S		S. Iginò papa
12 D		S. Modesto mar.
13 L		S. Ilario
14 M	CARTA	S. Felice, S. Bianca
15 M	ORGANICO	S. Mauro ab.
16 G		S. Marcello papa
17 V		S. Antonio ab.
18 S		S. Liberata
19 D		S. Mario mar.
20 L	VETRO	S. Sebastiano
21 M		S. Agnese
22 M	ORGANICO	S. Vincenzo mar.
23 G	PLASTICA	S. Emerenziana
24 V	INDIFFERENZIATO	S. Francesco di Sales
25 S		Conversione di S. Paolo ap.
26 D		SS. Timoteo e Tito, S. Paola
27 L		S. Angela Merici
28 M	CARTA	S. Tommaso d'Aquino
29 M	ORGANICO	S. Costanzo, S. Cesario
30 G		S. Martina, S. Savina
31 V		S. Giovanni Bosco

## PLASTICA SÌ E PLASTICA NO



**Nel sacco della plastica** è importante conferire **solamente gli imballaggi**, cioè tutti quei materiali che servono a trasportare, proteggere o semplicemente contenere un altro prodotto. Ricordati inoltre di **comprimere** e **svuotare** il contenuto da bottiglie e flaconi.

## Un maglione speciale...

Avresti mai detto che **dal riciclo delle bottiglie in plastica (PET)** si ottiene il filato sintetico per fare **indumenti in pile**? Dal riciclo di 27 bottiglie si produce una felpa!

GENNAIO

VERRUA  
SAVOIA

**SFALCI.** Servizio a pagamento. Passaggio nei giorni indicati da calendario. Per l'attivazione scrivere a [seta@setaspa.com](mailto:seta@setaspa.com).  
**Ecostazione mobile Valentino:** Località Valentino, retro Comune (ore 7 - 11).  
**Ecostazione mobile Sulpiano:** Località Sulpiano, Piazzale Cimitero (ore 7 - 11)''

INFO

Numero Verde  
**800.401692**

lunedì/giovedì 9.00-12.30/14.00-17.00  
venerdì 9.00-12.30/14.00-15.30  
[www.setaspa.com](http://www.setaspa.com) • [seta@setaspa.com](mailto:seta@setaspa.com)

**seta** s.p.a.  
società ecologia territorio ambiente  
CONSORZIO DI BACINO 16

# Febbraio

1 S		S. Severo, S. Verdiana
2 D		Pres. del Signore
3 L	VETRO	S. Biagio
4 M		S. Gilberto
5 M	ORGANICO	S. Agata
6 G	PLASTICA	S. Paolo Miki
7 V	INDIFFERENZIATO	S. Romualdo
8 S		S. Girolamo Emiliani
9 D		S. Apollonia
10 L		S. Scolastica
11 M	CARTA	N. Sig.a Maria di Lourdes
12 M	ORGANICO	S. Eulalia
13 G		S. Maura, S. Fosca
14 V		S. Valentino martire
15 S		SS. Faustino e Giovita
16 D		S. Giuliana
17 L	VETRO	S. Donato mar.
18 M		S. Simone vescovo
19 M	ORGANICO	S. Alvaro, S. Mansueto
20 G	PLASTICA	S. Eleuterio
21 V	INDIFFERENZIATO	S. Pier Damiani
22 S	ECOSTAZIONE MOBILE SULPIANO	S. Margherita
23 D		S. Policarpo
24 L		S. Sergio di C.
25 M	CARTA	S. Cesario, S. Vittorino
26 M	ORGANICO	S. Romeo
27 G		S. Leandro
28 V		S. Romano abate
29 S	SFALCI	S. Giusto

## I NEMICI DEL VETRO



Il vetro, se differenziato correttamente, è **riciclabile all'infinito** con un notevole risparmio di energia e materie prime. Ricordati di **non inserire** nel contenitore blu la **ceramica**, il **pirex** (vetroceramica), il **crystallo**, e gli **specchi**. Essi compromettono la qualità del vetro riciclato rendendolo fragile e inutilizzabile.

### Come lo butto?

Gli imballaggi di vetro vanno conferiti sfusi, **senza sacchetto**. Non serve eliminare le etichette o lavare i contenitori, l'importante è **svuotarli completamente** dai residui.

### Come si differenzia correttamente?

#### GUARDA IL VIDEO!



Cattura con lo smartphone questo QR code

FEBBRAIO

VERRUA SAVOIA

**SFALCI.** Servizio a pagamento. Passaggio nei giorni indicati da calendario. Per l'attivazione scrivere a [seta@setaspa.com](mailto:seta@setaspa.com).  
**Ecostazione mobile Valentino:** Località Valentino, retro Comune (ore 7 - 11).  
**Ecostazione mobile Sulpiano:** Località Sulpiano, Piazzale Cimitero (ore 7 - 11)''

INFO

Numero Verde  
**800.401692**

lunedì/giovedì 9.00-12.30/14.00-17.00  
venerdì 9.00-12.30/14.00-15.30  
[www.setaspa.com](http://www.setaspa.com) • [seta@setaspa.com](mailto:seta@setaspa.com)

**seta** s.p.a.  
società ecologia territorio ambiente  
CONSORZIO DI BACINO 16

1 D		I di Quaresima
2 L	VETRO	S. Basileo martire
3 M		S. Cunegonda
4 M	ORGANICO	S. Casimiro, S. Lucio
5 G	PLASTICA	S. Adriano
6 V	INDIFFERENZIATO	S. Marciano
7 S	SFALCI	S. Perpetua, S. Felicità
8 D		II di Quaresima
9 L		S. Francesca Romana
10 M	CARTA	S. Simplicio Papa
11 M	ORGANICO	S. Costantino
12 G		S. Massimiliano
13 V		S. Arrigo, S. Eufrasia
14 S	SFALCI	S. Matilde regina
15 D		III di Quaresima
16 L	VETRO	S. Eriberto vescovo
17 M		S. Patrizio
18 M	ORGANICO	S. Salvatore, S. Cirillo
19 G	PLASTICA	S. Giuseppe
20 V	INDIFFERENZIATO	S. Claudia
21 S	SFALCI	S. Benedetta
22 D		IV di Quaresima
23 L		S. Turibio de M.
24 M	CARTA	S. Romolo
25 M	ORGANICO	Annunc. del Signore
26 G		S. Teodoro, S. Emanuele
27 V		S. Augusto
28 S	SFALCI	S. Sisto III Papa
29 D		V di Quaresima
30 L	VETRO ORGANICO	S. Amedeo
31 M		S. Beniamino Martire

## ORGANIZZATI CON LA COMPOSTIERA!



Il rifiuto organico è quello che produciamo in quantità maggiore ma è anche quello che permette di attivarci in prima persona per provvedere al suo smaltimento! Con una semplice **compostiera domestica** è infatti possibile trasformare i nostri sfalci e scarti organici in **compost**, un ottimo fertilizzante per l'orto e il giardino!

### Compostando risparmi!

Il compostaggio domestico oltre ad aiutare l'ambiente **ti fa risparmiare**: informati presso il tuo Comune sulle modalità di **riduzione della TARI**.

MARZO

# Aprile

1 M		S. Ugo vescovo
2 G	ORGANICO PLASTICA	S. Francesco di P.
3 V	INDIFFERENZIATO	S. Riccardo
4 S	SFALCI	S. Isidoro
5 D		Le Palme
6 L	ORGANICO	S. Virginia
7 M	CARTA	S. Ermanno
8 M		S. Alberto Dionigi
9 G	ORGANICO	S. Maria
10 V		S. Terenzio martire
11 S	VETRO	S. Stanislao vescovo
12 D		S. Pasqua
13 L		Lunedì dell'Angelo
14 M		S. Abbondio
15 M		S. Annibale mar.
16 G	ORGANICO PLASTICA	S. Lamberto
17 V	INDIFFERENZIATO	S. Aniceto Papa
18 S	SFALCI	S. Galdino vescovo
19 D		S. Emma, S. Timone
20 L	ORGANICO	S. Adalgisa
21 M	CARTA	S. Pasqua
22 M		Lunedì dell'Angelo
23 G	ORGANICO	S. Giorgio mar.
24 V		S. Fedele da S.
25 S		S. Marco evangelista
26 D		SS. Cleto e Marcellino
27 L	ORGANICO VETRO	SS. Ida e Zita
28 M		S. Valeria
29 M	INDIFFERENZIATO	S. Caterina da Siena
30 G	ORGANICO PLASTICA	S. Pio V Papa

## QUANTA CARTA!



Lo sapevi che ognuno di noi consuma in media **200 kg di carta all'anno?** Eppure non è necessario abbattere sempre nuovi alberi per produrre tutta questa carta. È sufficiente differenziare in modo accurato facendo attenzione a **non conferire carta o cartone molto sporchi** o accoppiati con materiali plastici e metallici.

### Che rompiscatole!

Gli imballaggi di cartone sono spesso molto voluminosi. Prima di conferirli è **necessario romperli o piegarli** per ridurre l'ingombro.

Come si differenzia correttamente?

**GUARDA IL VIDEO!**



Cattura con lo smartphone questo QR code

APRILE

VERRUA  
SAVOIA

**SFALCI.** Servizio a pagamento. Passaggio nei giorni indicati da calendario. Per l'attivazione scrivere a [seta@setaspa.com](mailto:seta@setaspa.com).  
**ATTENZIONE:** cambiano i giorni di raccolta ORGANICO

INFO

Numero Verde  
**800.401692**

lunedì/giovedì 9.00-12.30/14.00-17.00  
venerdì 9.00-12.30/14.00-15.30

[www.setaspa.com](http://www.setaspa.com) • [seta@setaspa.com](mailto:seta@setaspa.com)

**seta** s.p.a.  
società ecologia territorio ambiente  
CONSORZIO DI BACINO 16

# Maggio

1 V		S. Giuseppe art.
2 S	SFALCI	S. Cesare, S. Atanasio
3 D		SS. Filippo e Giacomo
4 L	ORGANICO	S. Silvano, S. Nereo
5 M	CARTA	S. Pellegrino mar.
6 M		S. Giuditta mar.
7 G	ORGANICO	S. Flavia
8 V		S. Vittore
9 S	SFALCI ECOSTAZIONE MOBILE VALENTINO	S. Gregorio
10 D		S. Antonino
11 L	ORGANICO VETRO	S. Fabio mar.
12 M		S. Rossana
13 M		S. Emma
14 G	ORGANICO PLASTICA	S. Mattia ap.
15 V	INDIFFERENZIATO	S. Torquato
16 S	SFALCI	S. Ubaldo
17 D		S. Pasquale Baylon
18 L	ORGANICO	S. Giovanni I Papa
19 M	CARTA	S. Celestino V Papa
20 M		S. Bernardino da S.
21 G	ORGANICO	S. Vittorio mar.
22 V		S. Rita da Cascia
23 S	SFALCI	S. Desiderio
24 D		Ascensione del Signore
25 L	ORGANICO VETRO	S. Gregorio VII
26 M		S. Filippo Neri
27 M		SS. Trinità
28 G	ORGANICO PLASTICA	S. Emilio M.
29 V	INDIFFERENZIATO	S. Massimino
30 S	CARTA SFALCI	S. Ferdinando Re
31 D		Pentecoste

## PLASTIC PANIC



È leggera, economica e adatta per qualsiasi uso. Per molti aspetti ha migliorato le nostre vite...  
**ma ne siamo sommersi!**  
In Italia nel 2018 sono state raccolte **1.219.000 tonnellate** di plastica, 120 volte il peso della Torre Eiffel, 43 volte il volume del Colosseo!

### I numeri della plastica

Ogni italiano consuma in media ogni anno oltre **200 litri** di acqua minerale in bottiglia e quasi **2 kg** di posate, bicchieri, cannucce e cotton-fioc monouso in plastica.

Come si differenzia correttamente?

**GUARDA IL VIDEO!**



Cattura con lo smartphone questo QR code

VERRUA SAVOIA

**SFALCI.** Servizio a pagamento. Passaggio nei giorni indicati da calendario. Per l'attivazione scrivere a [seta@setaspa.com](mailto:seta@setaspa.com).  
**Ecostazione mobile Valentino:** Località Valentino, retro Comune (ore 7 - 11).  
**Ecostazione mobile Sulpiano:** Località Sulpiano, Piazzale Cimitero (ore 7 - 11)"

INFO

Numero Verde  
**800.401692**

lunedì/giovedì 9.00-12.30/14.00-17.00  
venerdì 9.00-12.30/14.00-15.30  
[www.setaspa.com](http://www.setaspa.com) • [seta@setaspa.com](mailto:seta@setaspa.com)

**seta** s.p.a.  
società ecologia territorio ambiente  
CONSORZIO DI BACINO 16

MAGGIO

# Giugno

1 L	ORGANICO	S. Giustino
2 M		Festa della Rep. Italiana
3 M		S. Carlo L. List
4 G	ORGANICO	S. Quirino
5 V		S. Bonifacio
6 S	SFALCI	S. Norberto
7 D		SS. Trinità
8 L	ORGANICO VETRO	S. Medardo
9 M		S. Primo, S. Efre
10 M		S. Diana
11 G	ORGANICO PLASTICA	S. Barnaba
12 V	INDIFFERENZIATO	S. Onofrio
13 S	SFALCI	S. Antonio da P.
14 D		Corpus Domini
15 L	ORGANICO	S. Vito
16 M	CARTA	S. Aureliano
17 M		S. Adolfo
18 G	ORGANICO	S. Marina
19 V		S. Romualdo
20 S	SFALCI	S. Silverio
21 D		S. Luigi Gonzaga
22 L	ORGANICO VETRO	S. Paolino da N.
23 M		S. Lanfranco Vescovo
24 M		Nativ. S. Giovanni B.
25 G	ORGANICO PLASTICA	S. Guglielmo
26 V	INDIFFERENZIATO	S. Vigilio
27 S	SFALCI	S. Cirillo di R.
28 D		S. Attilio
29 L	ORGANICO	SS. Pietro e Paolo
30 M	CARTA	SS. Primi Martiri

## FERRO, ACCIAIO, ALLUMINIO E BANDA STAGNATA



I metalli rappresentano in media solo il 2% dei rifiuti che produciamo, ma non per questo sono meno importanti da differenziare! Raccogliere correttamente e riciclare l'alluminio, ad esempio, permette di **risparmiare fino al 95% di energia**.



### Occhio alla bomboletta!

Non tutte le bombolette spray vanno conferite nel contenitore blu.

Per quelle che presentano il **simbolo T** (pericoloso) **e/o F** (infiammabile) consulta il sito internet [www.setaspa.com](http://www.setaspa.com) o scrivi a [seta@setaspa.com](mailto:seta@setaspa.com)

GIUGNO

VERRUA  
SAVOIA

**SFALCI.** Servizio a pagamento. Passaggio nei giorni indicati da calendario. Per l'attivazione scrivere a [seta@setaspa.com](mailto:seta@setaspa.com).  
**Ecostazione mobile Valentino:** Località Valentino, retro Comune (ore 7 - 11).  
**Ecostazione mobile Sulpiano:** Località Sulpiano, Piazzale Cimitero (ore 7 - 11)"

INFO

Numero Verde  
**800.401692**

lunedì/giovedì 9.00-12.30/14.00-17.00  
venerdì 9.00-12.30/14.00-15.30

[www.setaspa.com](http://www.setaspa.com) • [seta@setaspa.com](mailto:seta@setaspa.com)

**seta** s.p.a.  
società ecologia territorio ambiente  
CONSORZIO DI BACINO 16

# Luglio

1 M		S. Teobaldo erem.
2 G	ORGANICO	S. Ottone, S. Urbano
3 V		S. Tommaso
4 S	SFALCI	S. Elisabetta Port.
5 D		S. Antonio M. Zac.
6 L	ORGANICO VETRO	S. Maria Goretti
7 M		S. Claudio
8 M		S. Adriano III
9 G	ORGANICO PLASTICA	S. Veronica
10 V	INDIFFERENZIATO	S. Rufina e Sec.
11 S	SFALCI	S. Benedetto Ab.
12 D		S. Fortunato
13 L	ORGANICO	S. Enrico
14 M	CARTA	S. Camillo De L.
15 M		S. Bonaventura
16 G	ORGANICO	N.S. del Carmelo
17 V		S. Alessio
18 S	SFALCI	S. Federico
19 D		S. Simeone Papa
20 L	ORGANICO VETRO	S. Elia prof.
21 M		S. Prassede
22 M		S. Maria Maddalena
23 G	ORGANICO PLASTICA	S. Brigida
24 V	INDIFFERENZIATO	S. Cristina
25 S	SFALCI	S. Giacomo Ap.
26 D		SS. Anna e Gioacchino
27 L	ORGANICO	S. Liliana, S. Aurelio
28 M	CARTA	S. Nazario, S. Innocenzo
29 M		S. Marta
30 G	ORGANICO	S. Pietro Crisologo
31 V		S. Ignazio di L.

## È IL MOMENTO DI TAGLIARE L'ERBA?



Il verde è amico dell'ambiente, anche nelle nostre città. Ogni albero, in media, è in grado di **assorbire fino a 150 kg di CO<sub>2</sub>** all'anno!

Ma dove vanno a finire gli sfalci e le potature delle nostre piante? È possibile conferirli nel contenitore verde o al centro di raccolta, oppure ancora meglio nella **compostiera** in giardino!

### La ricetta del compost

Per ottenere un compost di qualità è importante mescolare in parte uguale i **residui secchi** carboniosi (foglie e ramaglie), con i residui umidi azotati (scarti di cucina). Anche per il compost occorre una dieta equilibrata!

LUGLIO

VERRUA SAVOIA

**SFALCI.** Servizio a pagamento. Passaggio nei giorni indicati da calendario. Per l'attivazione scrivere a [seta@setaspa.com](mailto:seta@setaspa.com).  
**Ecostazione mobile Valentino:** Località Valentino, retro Comune (ore 7 - 11).  
**Ecostazione mobile Sulpiano:** Località Sulpiano, Piazzale Cimitero (ore 7 - 11)"/>

INFO

Numero Verde  
**800.401692**

lunedì/giovedì 9.00-12.30/14.00-17.00  
 venerdì 9.00-12.30/14.00-15.30  
[www.setaspa.com](http://www.setaspa.com) • [seta@setaspa.com](mailto:seta@setaspa.com)

**seta** s.p.a.  
 società ecologia territorio ambiente  
 CONSORZIO DI BACINO 16

# Agosto

1 S	SFALCI	S. Alfonso
2 D		S. Eusebio
3 L	ORGANICO VETRO	S. Lidia
4 M		S. Giov. Vianney
5 M		S. Maria Magg.
6 G	ORGANICO PLASTICA	Trasfigurazione del Signore
7 V	INDIFFERENZIATO	S. Gaetano da T.
8 S	SFALCI	S. Domenico
9 D		S. Romano
10 L	ORGANICO	S. Lorenzo
11 M	CARTA	S. Chiara
12 M		S. Giuliano
13 G	ORGANICO	S. Ippolito
14 V		S. Alfredo
15 S		Assunzione di M. Vergine
16 D		S. Rocco
17 L	ORGANICO VETRO	S. Giacinto
18 M		S. Elena
19 M		S. Giovanni Eudes
20 G	ORGANICO PLASTICA	S. Bernardo
21 V	INDIFFERENZIATO	S. Pio X
22 S	SFALCI	B. V. Maria Regina
23 D		S. Rosa da Lima
24 L	ORGANICO	S. Bartolomeo
25 M	CARTA	S. Ludovico
26 M		S. Alessandro
27 G	ORGANICO	S. Monica
28 V		S. Agostino
29 S	SFALCI	Mart. S. Giov. Battista
30 D		S. Faustina, S. Tecla
31 L	ORGANICO VETRO	S. Aristide mart.

## UN OCEANO DI PLASTICA



Se dispersi nell'ambiente, i rifiuti in plastica finiscono nei fiumi e negli oceani, diventando di dimensioni sempre più piccole, ma per questo ancora più pericolosi. Attualmente ci sono **150 milioni di tonnellate di plastica negli oceani**. Ogni anno se ne aggiungono da 5 a 13 milioni di tonnellate, l'equivalente di un **camion** dei rifiuti riversato in acqua **ogni minuto**.

### Stop all'usa e getta!

Una recente Direttiva Europea ha finalmente **vietato entro il 2021 alcuni oggetti in plastica monouso**: cotton fioc, posate, piatti, cannucce, bastoncini per palloncini, buste. Questa sì che è una bella notizia!

AGOSTO

VERRUA SAVOIA

**SFALCI.** Servizio a pagamento. Passaggio nei giorni indicati da calendario. Per l'attivazione scrivere a [seta@setaspa.com](mailto:seta@setaspa.com).  
**Ecostazione mobile Valentino:** Località Valentino, retro Comune (ore 7 - 11).  
**Ecostazione mobile Sulpiano:** Località Sulpiano, Piazzale Cimitero (ore 7 - 11)"/>

INFO

Numero Verde  
**800.401692**

lunedì/giovedì 9.00-12.30/14.00-17.00  
 venerdì 9.00-12.30/14.00-15.30  
[www.setaspa.com](http://www.setaspa.com) • [seta@setaspa.com](mailto:seta@setaspa.com)

**seta** s.p.a.  
 società ecologia territorio ambiente  
 CONSORZIO DI BACINO 16



# Settembre

1 M		S. Egidio
2 M		S. Elpidio vescovo
3 G	ORGANICO PLASTICA	S. Gregorio mar.
4 V	INDIFFERENZIATO	S. Rosalia
5 S	SFALCI ECOSTAZIONE MOBILE SULPIANO	S. Vittorino
6 D		S. Umberto
7 L	ORGANICO	S. Regina
8 M	CARTA	Natività B. V. Maria
9 M		S. Sergio Papa
10 G	ORGANICO	S. Nicola da Tolentino
11 V		SS. Proto e Giacinto
12 S	SFALCI	S. Guido
13 D		S. Giovanni Crisostomo
14 L	ORGANICO VETRO	Es. della S. Croce
15 M		B. V. Addolorata
16 M		SS. Cornelio e Cipriano
17 G	ORGANICO PLASTICA	S. Roberto Bellarmino
18 V	INDIFFERENZIATO	S. Sofia mar.
19 S	SFALCI	S. Gennaro vescovo
20 D		S. Eustachio
21 L	ORGANICO	S. Matteo ap.
22 M	CARTA	S. Maurizio mar.
23 M		S. Pio da Pietralcina
24 G	ORGANICO	S. Pacifico prete
25 V		S. Aurelia
26 S	SFALCI	SS. Cosimo e Damiano
27 D		S. Vincenzo de Paoli
28 L	ORGANICO VETRO	S. Venceslao mar.
29 M		SS. Michele, Gabriele e Raffaele
30 M		S. Girolamo

## ORGANICO? NIENTE PANICO



Più di un terzo dei nostri rifiuti è di tipo organico, ed è quello più difficile e costoso da smaltire se non differenziato correttamente. Usa un **sacchetto compostabile** per raccogliere i tuoi residui organici e ricordati di **chiuderlo bene** prima di buttarlo nel contenitore marrone!

### Cena a base di pesce?

Quante volte ti è capitato di non sapere dove buttare i gusci delle **cozze** e delle **vongole**? Da oggi sai che la raccolta giusta per questo tipo di scarto è il **contenitore marrone** dell'organico, come anche per le lische e le piccole ossa.

Come si differenzia correttamente?

**GUARDA IL VIDEO!**



Cattura con lo smartphone questo QR code

**VERRUA SAVOIA**

**SFALCI.** Servizio a pagamento. Passaggio nei giorni indicati da calendario. Per l'attivazione scrivere a [seta@setaspa.com](mailto:seta@setaspa.com).  
**Ecostazione mobile Valentino:** Località Valentino, retro Comune (ore 7 - 11).  
**Ecostazione mobile Sulpiano:** Località Sulpiano, Piazzale Cimitero (ore 7 - 11)"

**INFO**

Numero Verde  
**800.401692**

lunedì/giovedì 9.00-12.30/14.00-17.00  
venerdì 9.00-12.30/14.00-15.30  
[www.setaspa.com](http://www.setaspa.com) • [seta@setaspa.com](mailto:seta@setaspa.com)

**seta** s.p.a.  
società ecologia territorio ambiente  
CONSORZIO DI BACINO 16

**SETTEMBRE**

# Ottobre

1 G	ORGANICO PLASTICA	S. Teresa di Gesù Bambino
2 V	INDIFFERENZIATO	SS. Angeli Custodi
3 S	SFALCI	S. Gerardo
4 D		S. Francesco d'Assisi
5 L	ORGANICO	S. Placido mar.
6 M	CARTA	S. Bruno
7 M		B. V. del Rosario
8 G	ORGANICO	S. Pelagia, S. Reparata
9 V		S. Dionigi
10 S	SFALCI	S. Daniele vescovo
11 D		S. Firmino
12 L	ORGANICO VETRO	S. Serafino
13 M		S. Edoardo re
14 M		S. Callisto I Papa
15 G	ORGANICO PLASTICA	S. Teresa d'Avila
16 V	INDIFFERENZIATO	S. Edvige
17 S	SFALCI	S. Ignazio d'Antiochia
18 D		S. Luca Evangelista
19 L	ORGANICO	S. Isacco mar.
20 M	CARTA	S. Maria Bertilla
21 M		S. Orsola
22 G	ORGANICO	S. Donato,
23 V		S. Giov. da Capestrano
24 S	SFALCI	S. Antonio M.C.
25 D		S. Crispino
26 L	ORGANICO VETRO	S. Evaristo
27 M		S. Fiorenzo
28 M		SS. Simone e Giuda
29 G	ORGANICO PLASTICA	S. Ermelinda
30 V	INDIFFERENZIATO	S. Germano
31 S	SFALCI	S. Quintino

## RACCOLTA DI COSA?



I **centri di raccolta** (CDR) sono luoghi a disposizione di tutti i cittadini in cui vengono raccolti **gratuitamente** quei rifiuti che, per natura o dimensioni, non possono essere introdotti nei contenitori stradali o domiciliari. I rifiuti raccolti vengono **avviati a riciclo** o a smaltimento controllato.

### E quando sono troppo pesanti?

I rifiuti ingombranti non possono essere gettati nei contenitori stradali o domiciliari. È possibile prenotare il **ritiro a domicilio al numero verde 800-401692** (carico max 5 pezzi o 3 mc, da posizionare su suolo pubblico solo nel giorno indicato).

OTTOBRE

VERRUA SAVOIA

**SFALCI.** Servizio a pagamento. Passaggio nei giorni indicati da calendario. Per l'attivazione scrivere a [seta@setaspa.com](mailto:seta@setaspa.com).  
**Ecostazione mobile Valentino:** Località Valentino, retro Comune (ore 7 - 11).  
**Ecostazione mobile Sulpiano:** Località Sulpiano, Piazzale Cimitero (ore 7 - 11)''

INFO

Numero Verde  
**800.401692**

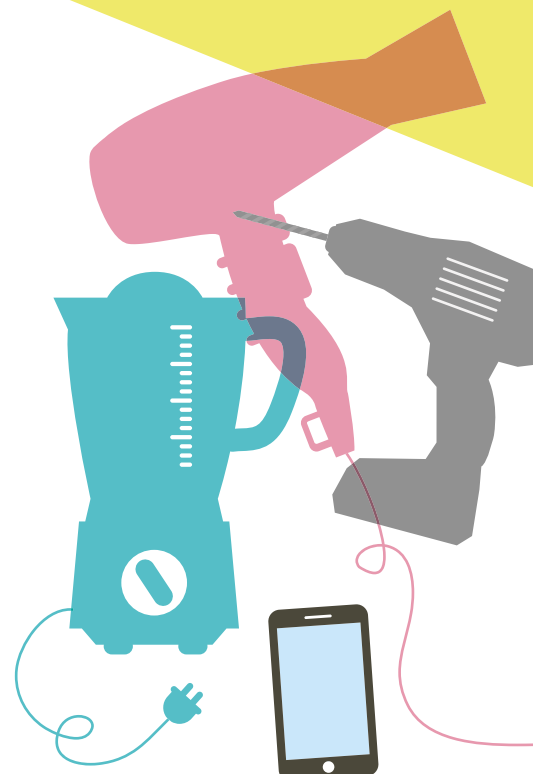
lunedì/giovedì 9.00-12.30/14.00-17.00  
 venerdì 9.00-12.30/14.00-15.30  
[www.setaspa.com](http://www.setaspa.com) • [seta@setaspa.com](mailto:seta@setaspa.com)

**seta** s.p.a.  
 società ecologia territorio ambiente  
 CONSORZIO DI BACINO 16

# Novembre

1 D		Tutti i Santi
2 L	ORGANICO	Comm. dei defunti
3 M	CARTA	S. Martino Porres, S. Silvia
4 M		S. Carlo Borromeo
5 G		S. Zaccaria profeta
6 V		S. Leonardo
7 S	SFALCI ECOSTAZIONE MOBILE VALENTINO	S. Ernesto
8 D		S. Goffredo vescovo
9 L	ORGANICO VETRO	S. Oreste
10 M		S. Leone Magno
11 M		S. Martino
12 G	PLASTICA	S. Renato
13 V	INDIFFERENZIATO	S. Diego
14 S	SFALCI	S. Giocondo
15 D		S. Alberto Magno
16 L	ORGANICO	S. Margherita di S.
17 M	CARTA	S. Elisabetta di Ungh.
18 M		S. Oddone
19 G		S. Fausto
20 V		S. Ottavio
21 S	SFALCI	Pres. B.V. Maria
22 D		S. Cecilia
23 L	ORGANICO VETRO	S. Clemente I
24 M		Cristo Re
25 M		S. Beatrice
26 G	PLASTICA	S. Corrado
27 V	INDIFFERENZIATO	S. Virgilio
28 S	SFALCI	S. Giacomo F.
29 D		I d'Avvento
30 L	ORGANICO	S. Andrea ap.

## RAEE, QUESTI SCONOSCIUTI...



I rifiuti da apparecchiature elettriche ed elettroniche, i RAEE, sono tutti quegli strumenti che funzionano con l'energia elettrica o le batterie. Una volta guasti, smaltirli in modo corretto presso i centri di raccolta garantisce che vengano avviati a riciclo: le **sostanze pericolose rese inerti**; plastica, vetro e metalli recuperati.

### 1 contro 1: lo sapevi?

Ricordati che i rivenditori sono tenuti a **ritirare i tuoi RAEE** quando deciderai di acquistare nuove apparecchiature nel loro punto vendita.

NOVEMBRE

VERRUA SAVOIA

**SFALCI.** Servizio a pagamento. Passaggio nei giorni indicati da calendario. Per l'attivazione scrivere a [seta@setaspa.com](mailto:seta@setaspa.com).  
**Ecostazione mobile Valentino:** Località Valentino, retro Comune (ore 7 - 11).  
**Ecostazione mobile Sulpiano:** Località Sulpiano, Piazzale Cimitero (ore 7 - 11)''

INFO

Numero Verde  
**800.401692**

lunedì/giovedì 9.00-12.30/14.00-17.00  
 venerdì 9.00-12.30/14.00-15.30  
[www.setaspa.com](http://www.setaspa.com) • [seta@setaspa.com](mailto:seta@setaspa.com)

**seta** s.p.a.  
 società ecologia territorio ambiente  
 CONSORZIO DI BACINO 16

# Dicembre

1 M	CARTA	S. Ansano
2 M		S. Bibiana, S. Savino
3 G		S. Francesco Saverio
4 V		S. Barbara
5 S	SFALCI	S. Dalmazio
6 D		Il d'Avvento
7 L	ORGANICO VETRO	S. Ambrogio
8 M		Immacolata Concezione
9 M		S. Siro
10 G	PLASTICA	N. S. di Loreto
11 V	INDIFFERENZIATO	S. Damaso P.
12 S		S. Giovanna F.
13 D		III d'Avvento
14 L	ORGANICO	S. Giov. della Croce
15 M	CARTA	S. Valeriano
16 M		S. Albina
17 G		S. Lazzaro
18 V		S. Graziano
19 S		S. Fausta, S. Dario
20 D		IV d'Avvento
21 L	ORGANICO VETRO	S. Pietro Canisio
22 M		S. Francesca Cabrini
23 M	INDIFFERENZIATO	S. Vittoria
24 G	PLASTICA	S. Delfino
25 V		Natale del Signore
26 S		S. Stefano
27 D		S. Giovanni Apostolo
28 L	ORGANICO	SS. Innocenti Martiri
29 M	CARTA	S. Tommaso B.
30 M		S. Eugenio V., S. Ruggero
31 G		S. Silvestro papa

## E QUELLO CHE RIMANE ALLA FINE?



C'è una parte dei nostri rifiuti che ancora oggi non è possibile riciclare, l'indifferenziato destinato alla **discarica** o al **termovalorizzatore**. Una buona raccolta differenziata consente di ridurre drasticamente la produzione di questi rifiuti e di ottenere un sensibile **risparmio collettivo** grazie alla riduzione dei costi di smaltimento.

### Dove va a finire?

Qual è la destinazione migliore per questa "frazione residua"? Il **termovalorizzatore TRM di Torino** usa i rifiuti non riciclabili come combustibile per produrre **energia elettrica e calore**.

Come si differenzia correttamente?

**GUARDA IL VIDEO!**



Cattura con lo smartphone questo QR code

DICEMBRE

VERRUA SAVOIA

**SFALCI.** Servizio a pagamento. Passaggio nei giorni indicati da calendario. Per l'attivazione scrivere a [seta@setaspa.com](mailto:seta@setaspa.com).  
**Ecostazione mobile Valentino:** Località Valentino, retro Comune (ore 7 - 11).  
**Ecostazione mobile Sulpiano:** Località Sulpiano, Piazzale Cimitero (ore 7 - 11)"

INFO

Numero Verde  
**800.401692**

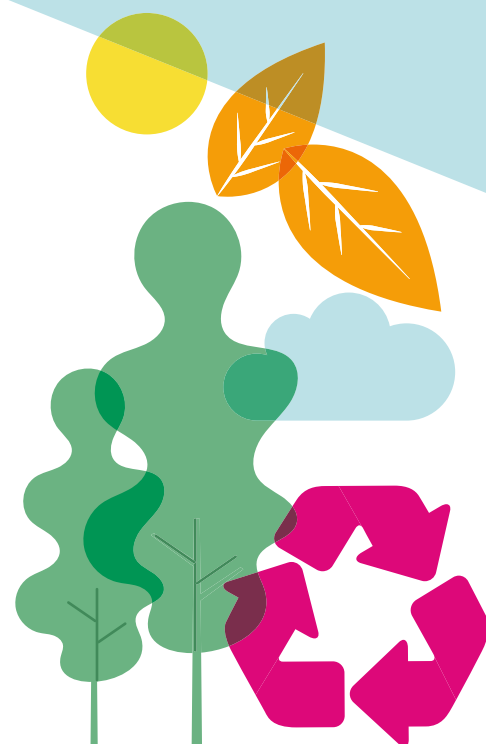
lunedì/giovedì 9.00-12.30/14.00-17.00  
venerdì 9.00-12.30/14.00-15.30  
[www.setaspa.com](http://www.setaspa.com) • [seta@setaspa.com](mailto:seta@setaspa.com)

**seta** s.p.a.  
società ecologia territorio ambiente

CONSORZIO DI BACINO 16

1 V		Maria SS. Madre di Dio
2 S		S. Basilio Vescovo
3 D		S. Genoveffa
4 L	ORGANICO VETRO	S. Ermete, S. Tito
5 M		S. Amelia
6 M		Epifania del Signore
7 G	PLASTICA	S. Luciano, S. Raimondo
8 V	INDIFFERENZIATO	S. Massimo, S. Severino
9 S		S. Giuliano martire
10 D		S. Agatone, S. Aldo
11 L	ORGANICO	S. Iginò papa
12 M	CARTA	S. Modesto mar.
13 M		S. Ilario
14 G		S. Felice, S. Bianca
15 V		S. Mauro ab.
16 S		S. Marcello papa
17 D		S. Antonio ab.
18 L	ORGANICO VETRO	S. Liberata
19 M		S. Mario mar.
20 M		S. Sebastiano
21 G	PLASTICA	S. Agnese
22 V	INDIFFERENZIATO	S. Vincenzo m.
23 S		S. Emerenziana
24 D		S. Francesco di Sales
25 L	ORGANICO	Conversione di S. Paolo ap.
26 M	CARTA	SS. Timoteo e Tito, S. Paola
27 M		S. Angela Merici
28 G		S. Tommaso d'Aquino e S. Valerio
29 V		S. Costanzo, S. Cesario
30 S		S. Martina, S. Savina
31 D		S. Giovanni Bosco

## UN CALENDARIO A BASSO IMPATTO AMBIENTALE



Questo calendario è a **Impatto Zero**<sup>®</sup>. Le emissioni di CO<sub>2</sub> generate per la produzione e la stampa sono compensate mediante crediti di carbonio provenienti da **interventi di creazione e tutela di foreste in crescita in Madagascar**, in coerenza con le indicazioni del Protocollo di Kyoto. Per verificare il luogo della forestazione compensativa e per avere maggiori informazioni su questo progetto, inquadra il QRcode che trovi qui sotto.



### Rifiuti e CO<sub>2</sub>

La raccolta differenziata e il riciclo dei rifiuti permettono di **risparmiare materie prime ed energia e di ridurre le emissioni di CO<sub>2</sub>**.

GENNAIO 2021