

Comune di Verrua Savoia (TO)



Stima del valore di macchiatico di una superficie boscata comunale per la vendita in piedi di due lotti facenti capo alle particelle catastali n. 27 e 28 del foglio n. 47



ELABORATI CARTOGRAFICI

RELATORE

Dott. For. Giacomo Debernardi
Via Sant'Antonio n.25
15030 - Camagna Monferrato (AL)
Cell. - 347/8890238
Mail - giacomo@gmpstudio.it
PEC - g.debernardi@conafpec.it
P.IVA - 02632370066

COMMITTENTE

Comune di Verrua Savoia (TO)
Località Valentino n.1
10020 – Verrua Savoia (TO)
CF - 82500250012
P.IVA – 02299810016
Tel. – 0161/849112
PEC – protocollo@pec.comune.verruasavoia.to.it

Cartografia allegata

- Inquadramento generale su base BD Tre (scala 1:10.000)
- Planimetria catastale (1:2.000)
- Inquadramento forestale e aree di saggio (scala 1.5.000)
- Planimetria di intervento (scala 1.2.000)

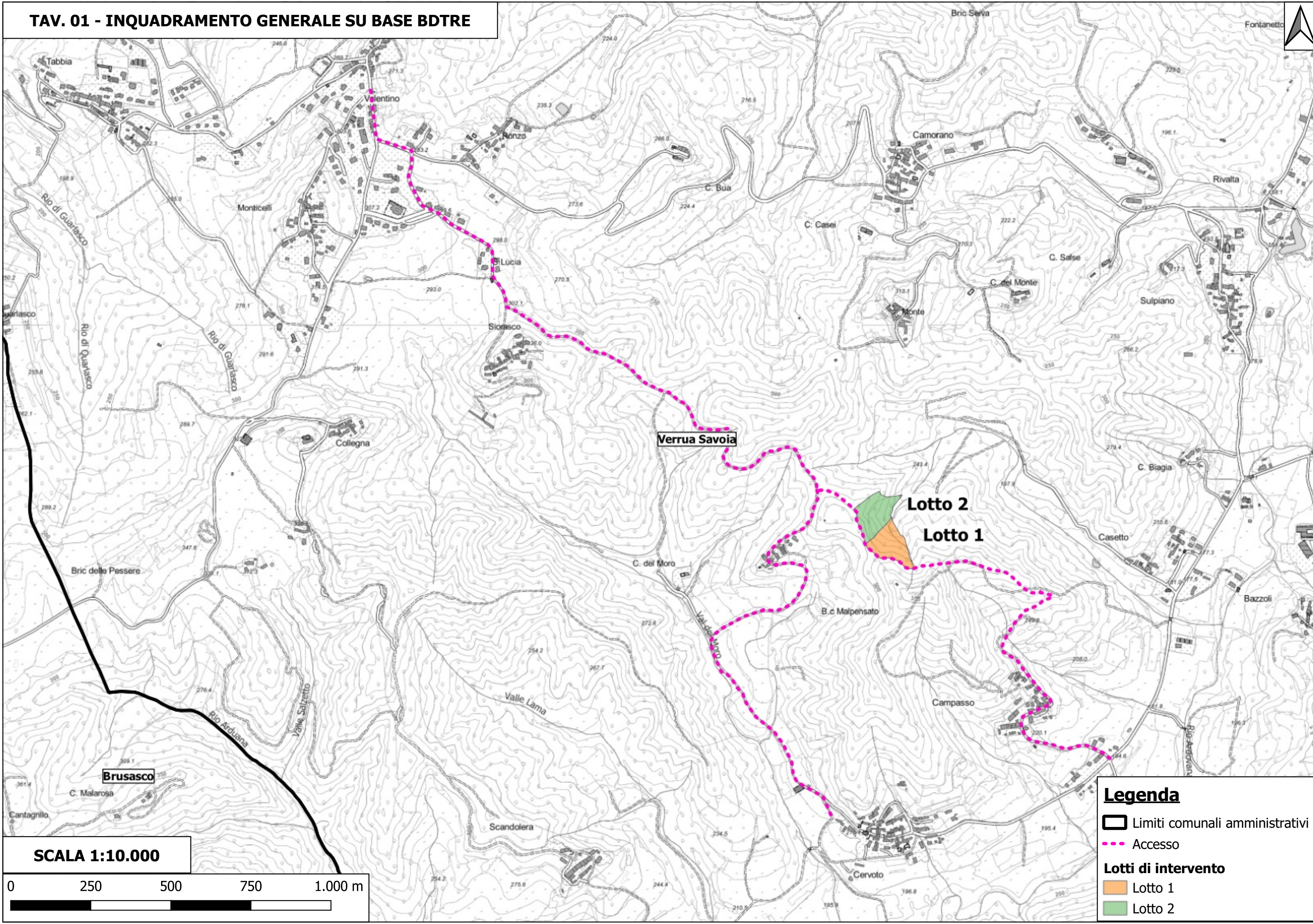
Camagna Monferrato (AL), 05/10/2022

Il tecnico

Dott. For. Giacomo Debernardi



TAV. 01 - INQUADRAMENTO GENERALE SU BASE BDTRE



Legenda

- Limiti comunali amministrativi
- Accesso
- Lotti di intervento**
- Lotto 1
- Lotto 2

SCALA 1:10.000

0 250 500 750 1.000 m

TAV. 02 - PLANIMETRIA CATASTALE



Porzione esclusa perché improduttiva

Foglio n.32

Foglio n.48

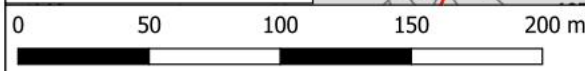
Foglio n.46

Foglio n.47

Lotto 2

Lotto 1

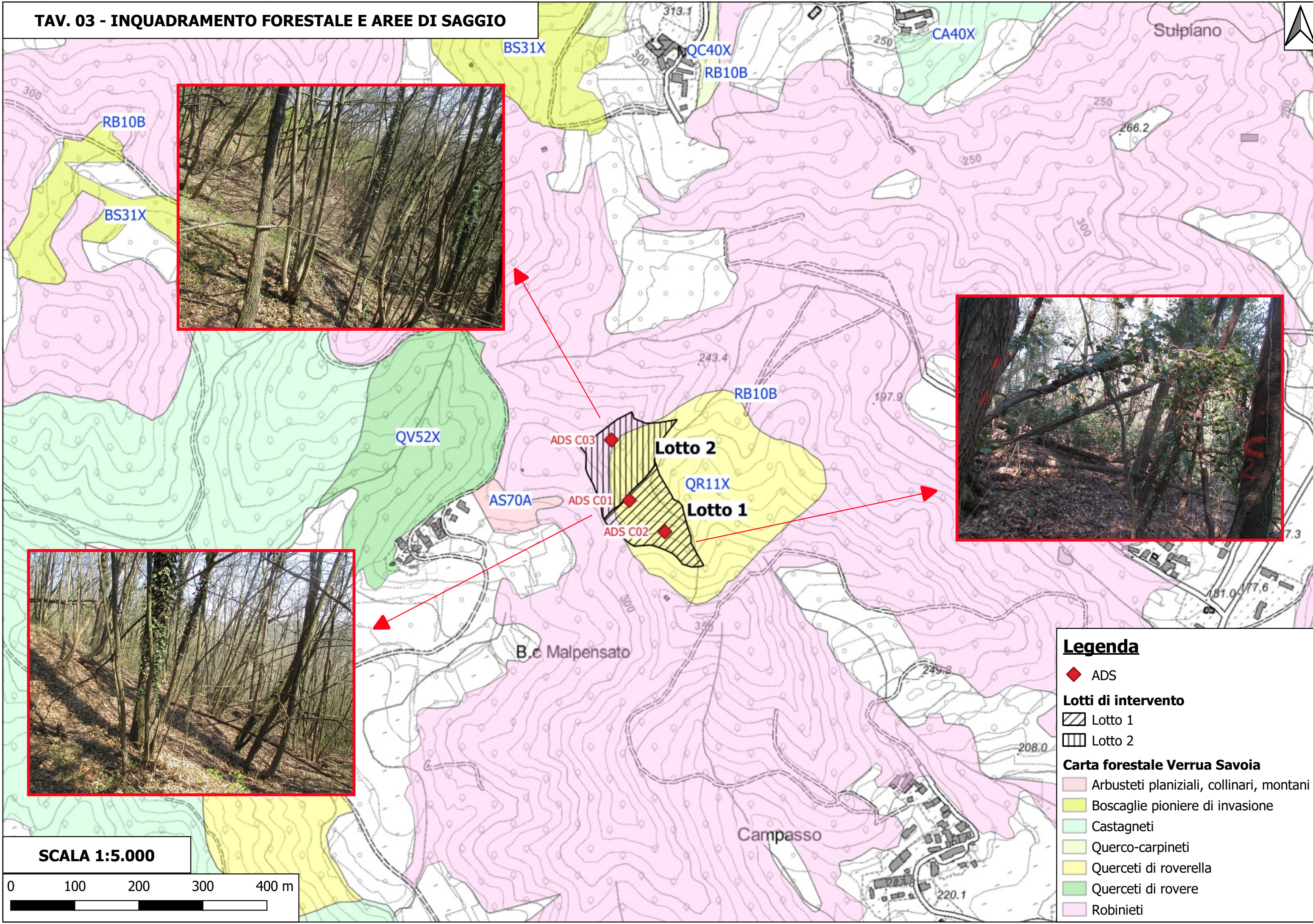
SCALA 1:2.000



Legenda

- Fogli Verrua Savoia
- Particelle Verrua Savoia
- Lotti di intervento
- Lotto 1
- Lotto 2

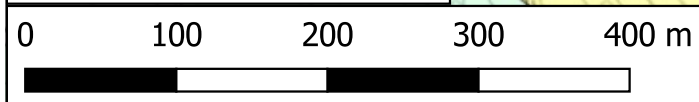
TAV. 03 - INQUADRAMENTO FORESTALE E AREE DI SAGGIO

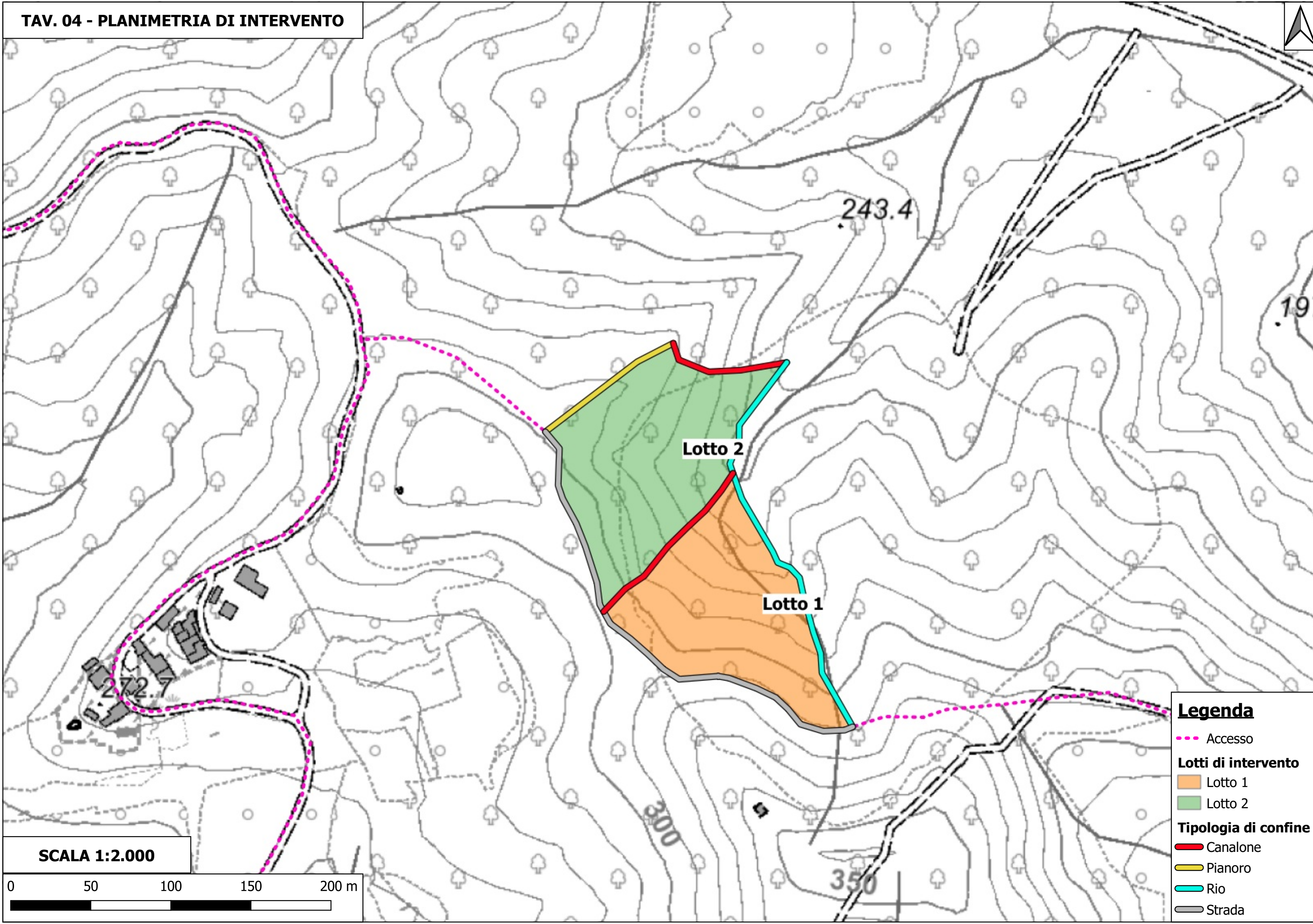


Legenda

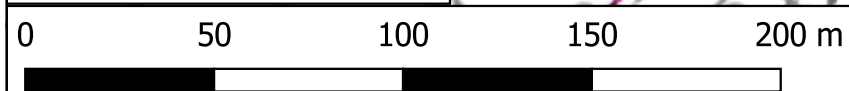
- ◆ ADS
- Lotti di intervento**
- ▨ Lotto 1
- ▤ Lotto 2
- Carta forestale Verrua Savoia**
- Arbusteti planiziali, collinari, montani
- Boscaglie pioniere di invasione
- Castagneti
- Quercocarpineti
- Querceti di roverella
- Querceti di rovere
- Robinieti

SCALA 1:5.000





SCALA 1:2.000



Legenda

●●●● Accesso

Lotti di intervento

■ Lotto 1

■ Lotto 2

Tipologia di confine

— Canalone

— Pianoro

— Rio

— Strada