

COMUNE DI VERRUA SAVOIA

Provincia di Torino



SCUOLA "DON LEANDRO BARBERIS"
INTERVENTI DI ADEGUAMENTO E MESSA IN
SICUREZZA DELL'EDIFICIO SCOLASTICO DI
VERRUA SAVOIA

PROGETTO ESECUTIVO

OGGETTO: IMPIANTI
Pianta piano terreno - imp.elettrici
Pianta piano terreno - imp. termoidraulici

Scala: 1:100

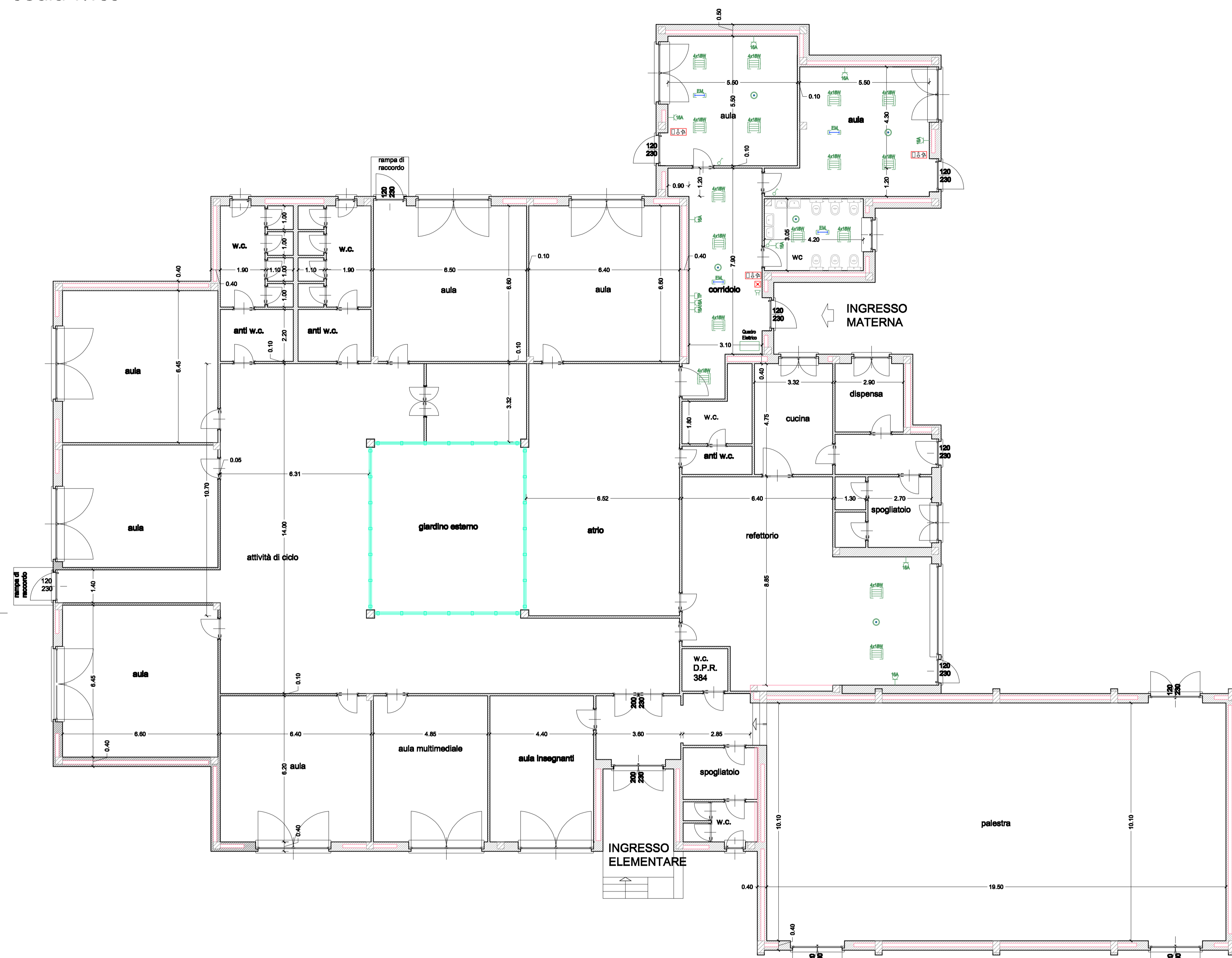
Data: 30/12/2011

Tav. 12

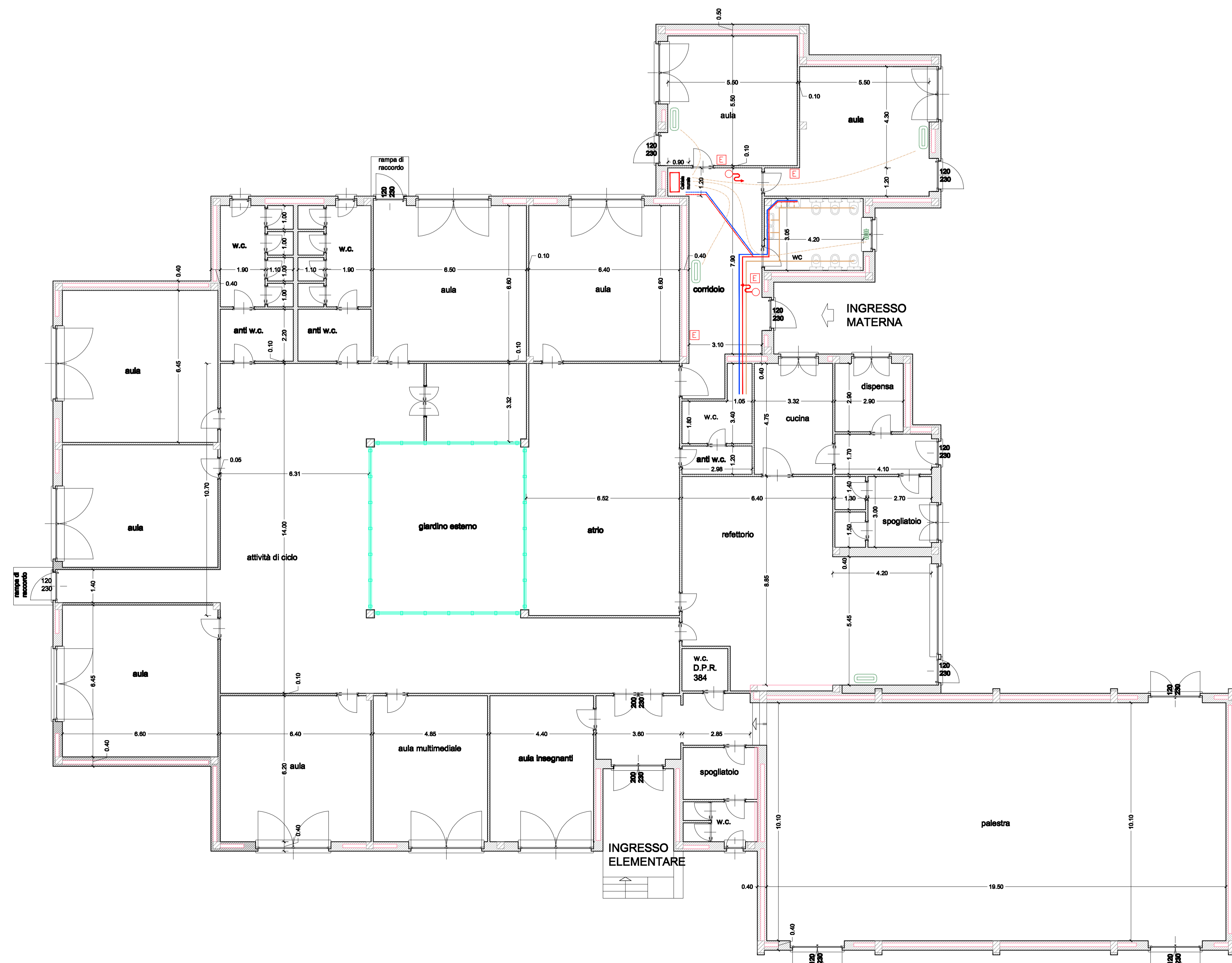
Il Tecnico:

STUDIO
Ravaro
DOIT. ING. RAVARINO GIOVANNI ONI ING. V.C. n° 4385
Via Theophrastus, 20 - 10044 - Cuneo (CN) - Tel. 0171 914545 - Fax 0171 914546 - e-mail: ravaro@studio-ravaro.it

PIANTA PIANO TERRENO - Schema impianti elettrici
Scala 1:100



PIANTA PIANO TERRENO - Schema impianti termo-idraulici
Scala 1:100



LEGENDA

	Punto luce interratto
	Apparecchio d'illuminazione 4x18W
	Apparecchio autonomo per illuminazione di emergenza
	Presse standard 2P+T 16A
	Sirena 24V
	Ventilconvettore
	Estintore
	Pulsante a rottura vetro + ripetitore ottico
	Crittogramma acustico/luminoso
	Radiatore - altezza cm.69
	Idrante UNI 45
	Adduzione acqua fredda
	Adduzione acqua calda
	Adduzione acqua fredda (in caso di installazione di caldaie murali)
	Adduzione acqua calda (in caso di installazione di caldaie murali)
	Scarico
	Collegamento corpi scaldanti (in caso di installazione di caldaie murali)